



# L'industrie MEM suisse à la croisée des chemins, innover ou délocaliser?

Salon EPMT, Palexpo Genève, 4 juin 2015

**Philippe CORDONIER**

Responsable Suisse romande, membre de la Direction





## 1. Bref portrait

# Bref portrait de l'association

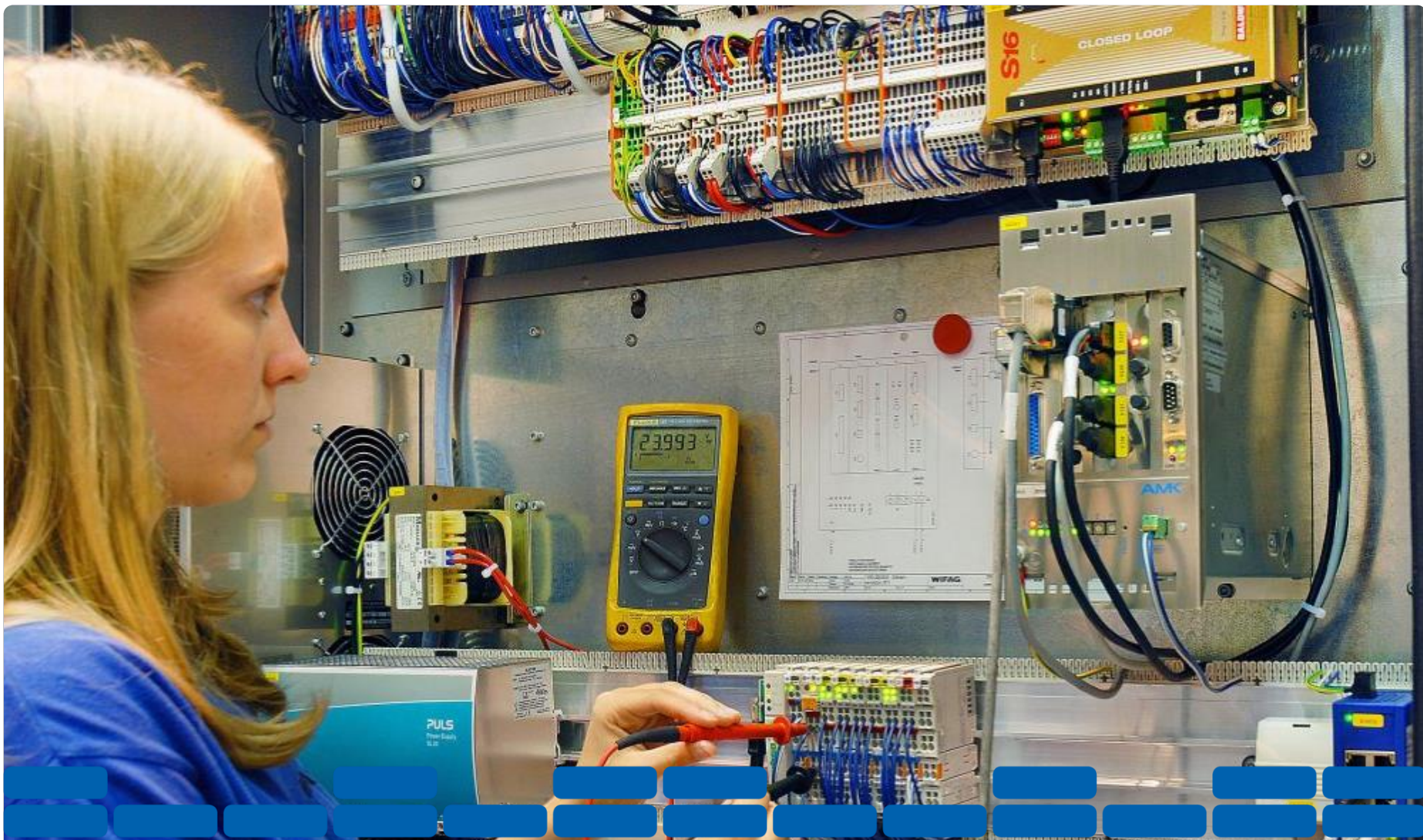
- Association faîtière de la branche des **M**achines, des **E**quipements électriques et des **M**étaux
- Fondée en 1883 (VSM) et 1905 (ASM)
- Siège principal à Zurich
- Secrétariat romand à Lausanne
- Plus de 1.000 membres, dont env. 120 en Suisse romande
- Env. 80 collaborateurs
- 85% de PME



# Bref portrait de l'industrie MEM en 2014

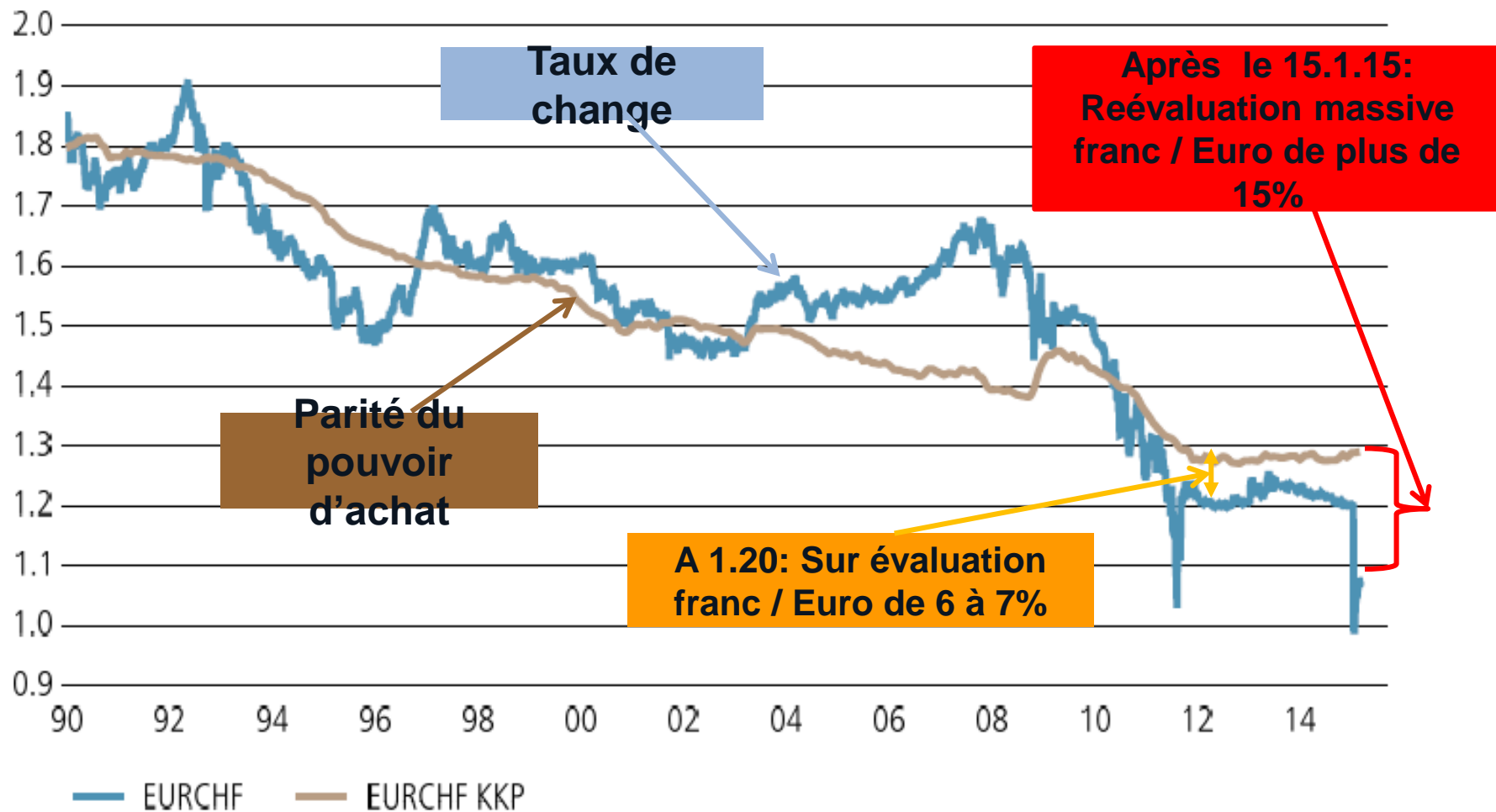
- CA global: 85 Mia. CHF
- Export: 66,2 Mia. CHF (plus du 1/3 des exportations CH)
- Part export: 78% (dont env. 60% en zone UE)
- Part au PIB: 9%
- Salariés: 333'000 en Suisse (incl. horlogerie)
- Apprentis: 24'000 en Suisse
- Structure: plus de 95% sont des PME





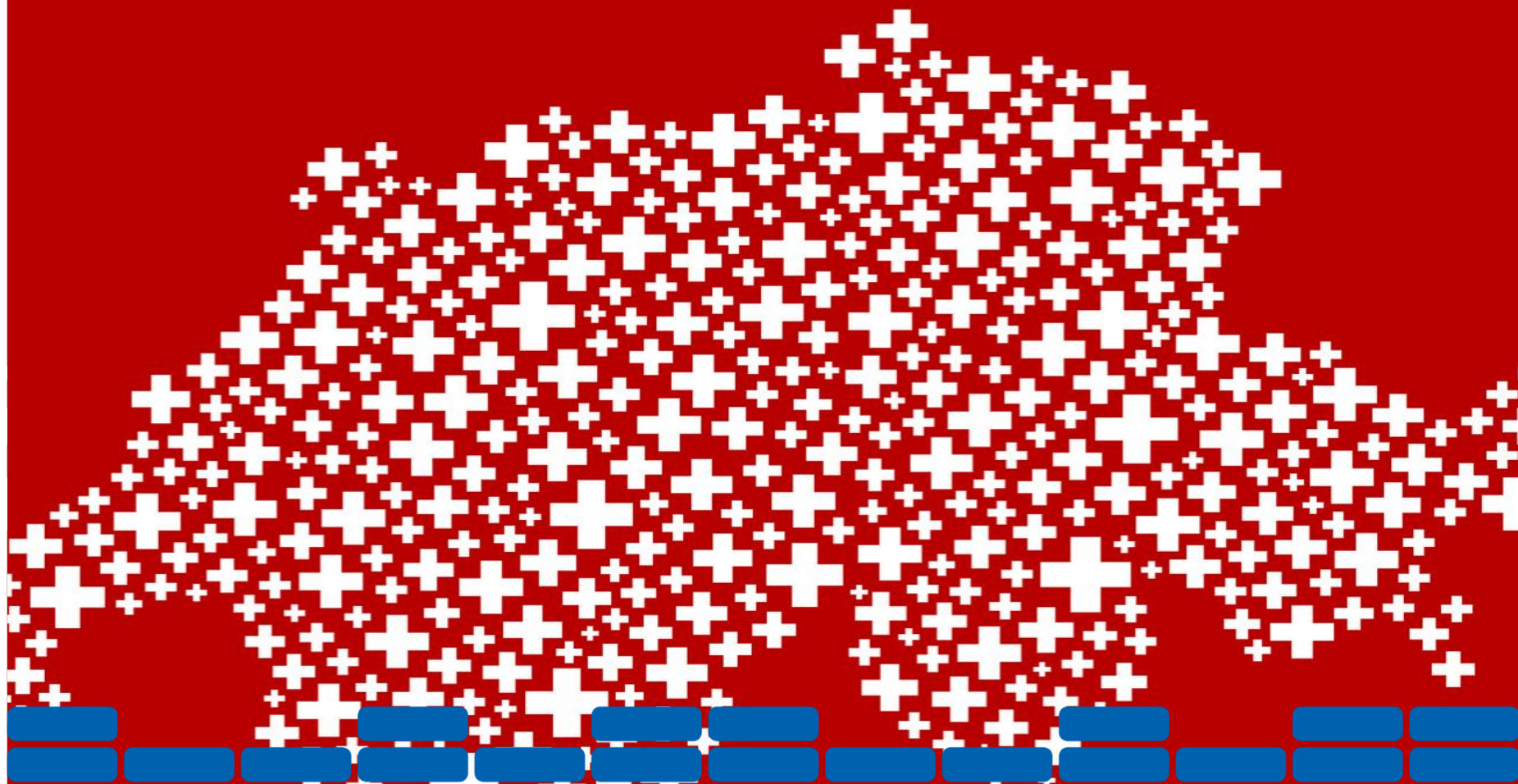
2. La force du franc – une contrainte supplémentaire pour nos entreprises suisses

# Réévaluation massive du franc suisse



Quelle: Reuters EcoWin, UBS

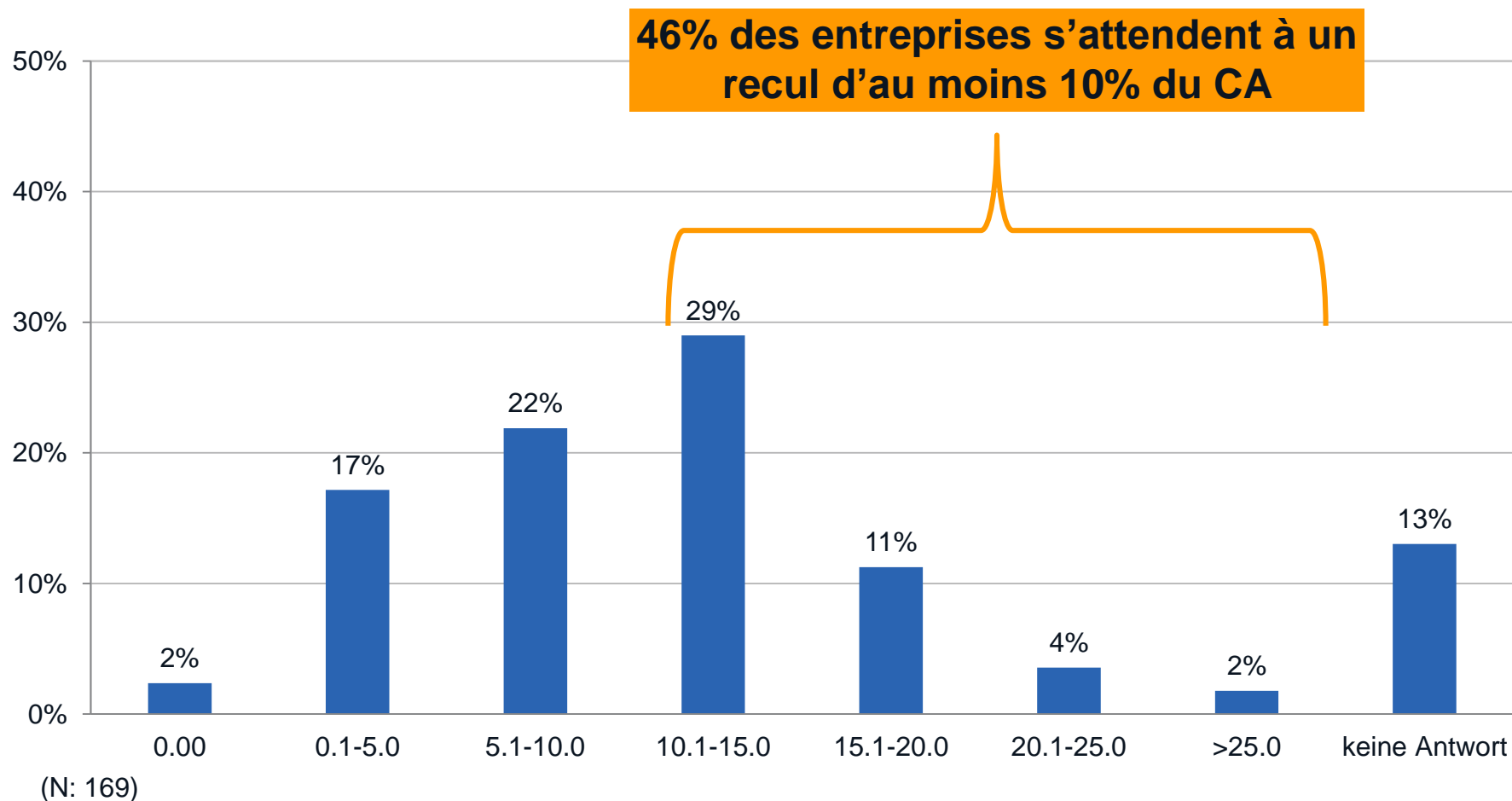




### 3. Quelles sont les conséquences de cette surévaluation du franc sur notre industrie?

Résultats d'une étude de l'Institut BAK Basel en février/mars 2015

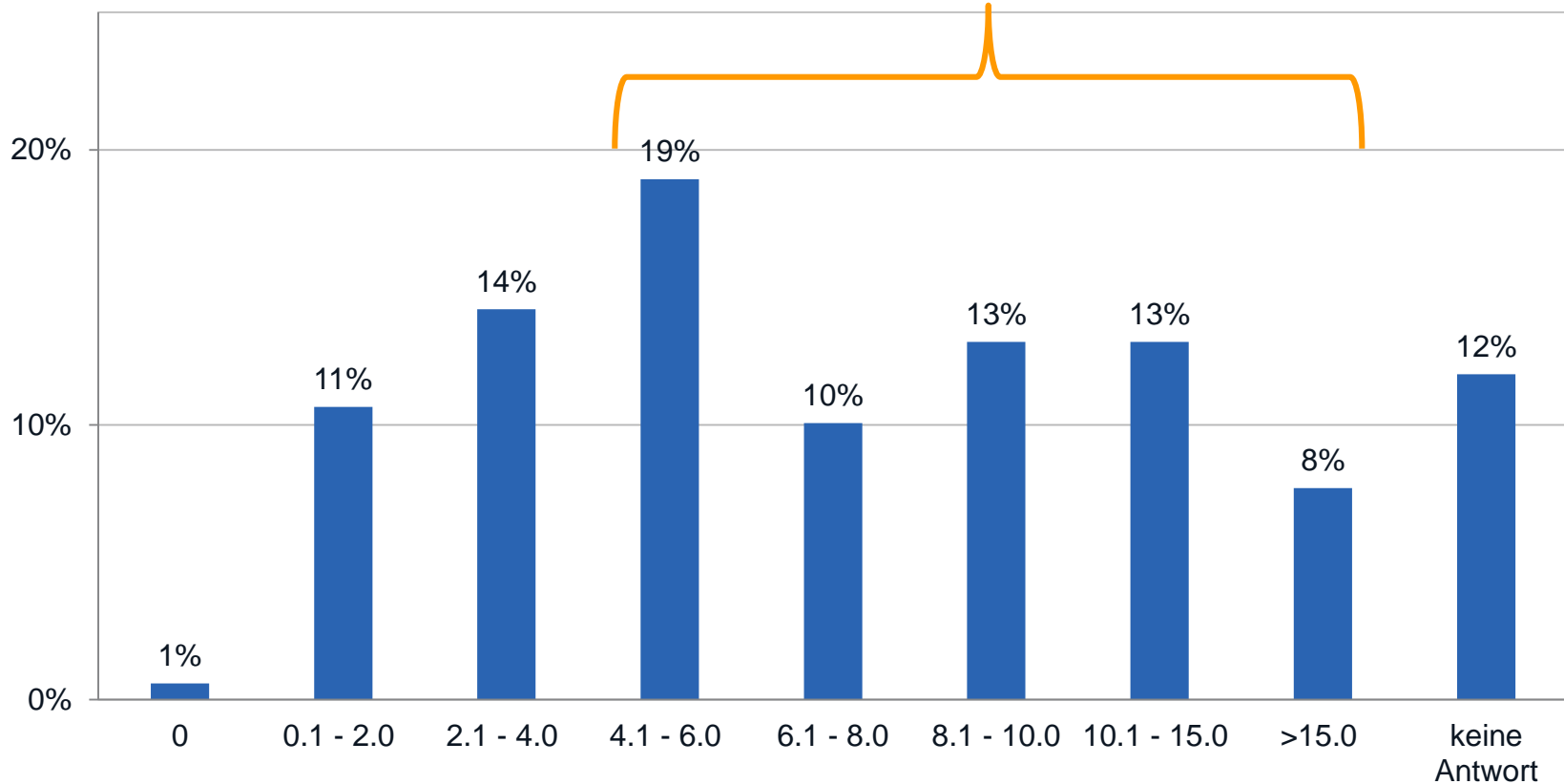
# Baisses attendues de chiffres d'affaires en %





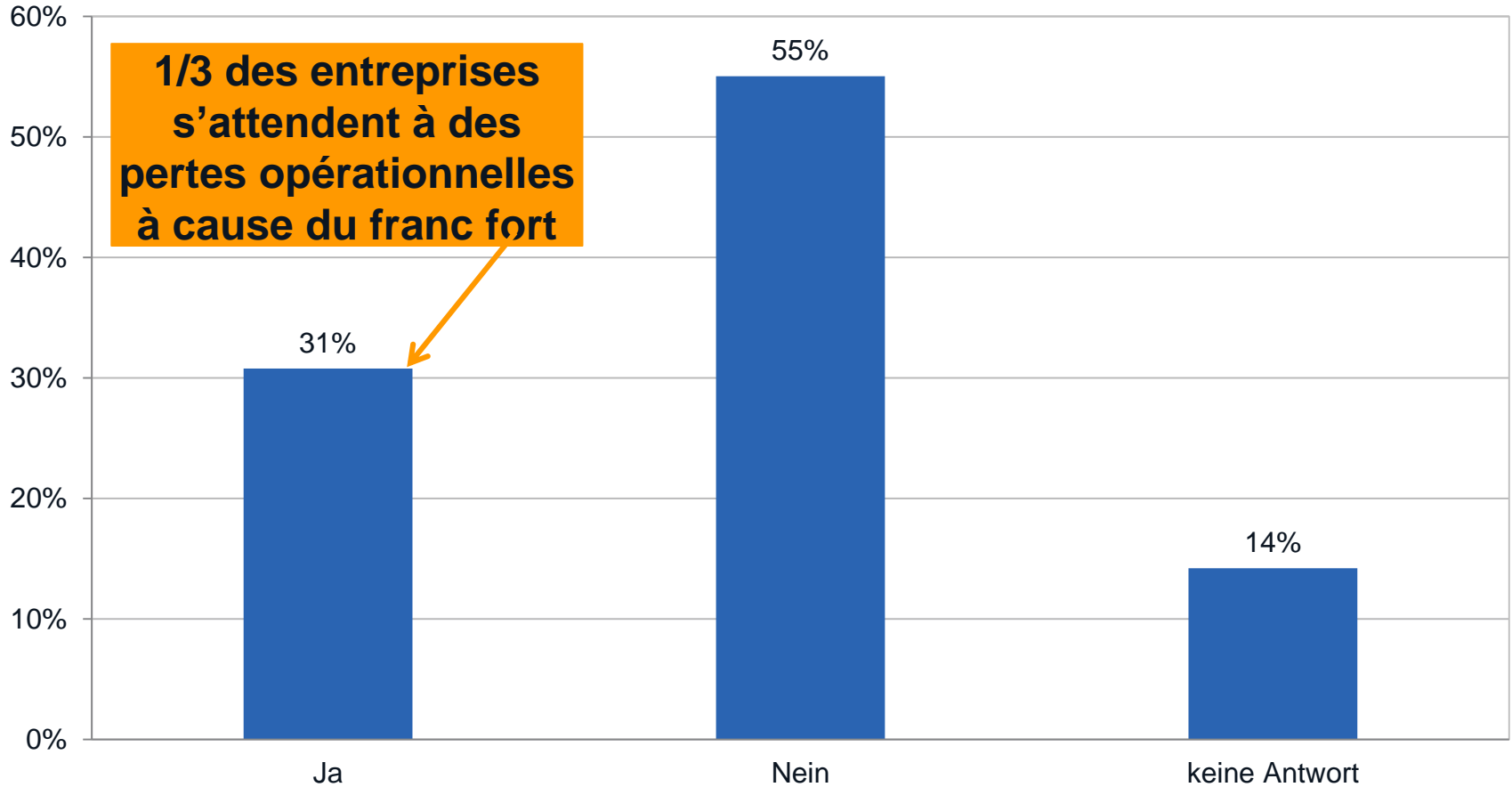
# Recul attendu de la marge en %

**63% des entreprises s'attendent à un recul de marge d'au moins 4%**



(N: 169)

# Passage à des pertes opérationnelles pour 2015



(N: 169)



## 4. Les exigences de Swissmem vis-à-vis du monde politique



# Revendications politico-économiques (1)

**Maintien des accords bilatéraux:** l'initiative contre l'immigration de masse doit être mise en pratique de telle sorte que les accords bilatéraux soient préservés.

**Rapide mise en pratique de la réforme fiscale des entreprises III:** l'attractivité fiscale pour nos entreprises doit être maintenue.

**Refuser l'initiative pour un impôt successoral :** elle est très dangereuse et rend en partie impossible le règlement de la succession pour nos PME familiales.

**Marché du travail souple:** pas question de limiter la flexibilité dans les lois. Les partenaires sociaux doivent contribuer à ce que les entreprises puissent profiter de la souplesse de la CCT pour s'adapter à la nouvelle situation.

# Revendications politico-économiques (2)

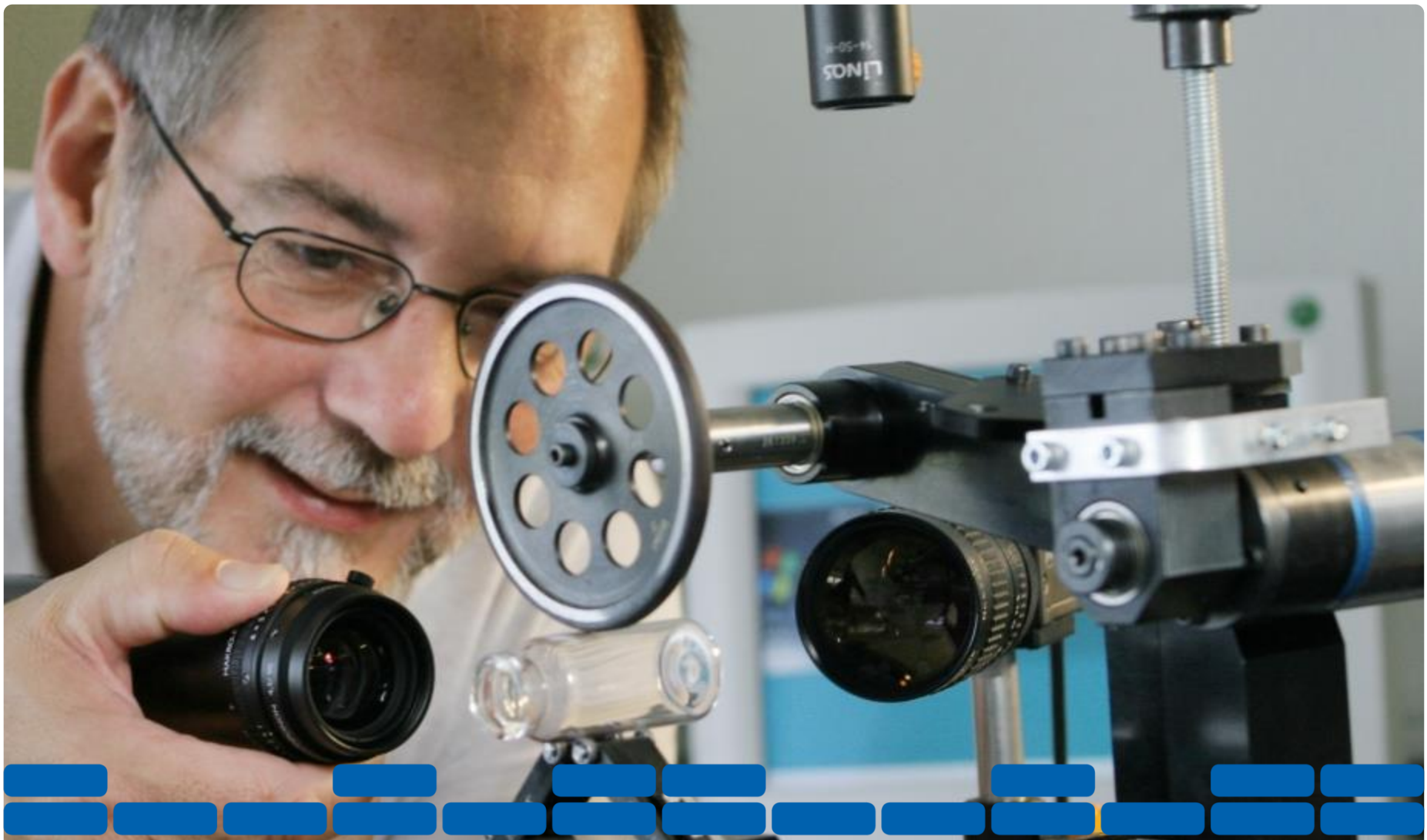
**Prévoyance vieillesse 2020:** la révision de la prévoyance vieillesse doit être abordée avec circonspection et ne doit pas se faire sur le dos des entreprises.

« **Accrochage** » de la Suisse au TTIP (ALE entre UE et USA): Eviter une discrimination de l'industrie CH d'exportation et faciliter l'accès au marché US.

**Pas de renchérissement artificiel de l'énergie:** la stratégie énergétique 2050 apportera une forte augmentation de la rétribution à prix coûtant (RPC).

**Renforcement de l'encouragement à l'innovation:** les mesures prises en 2011 pour encourager l'innovation ont été un succès et doivent être renforcées.

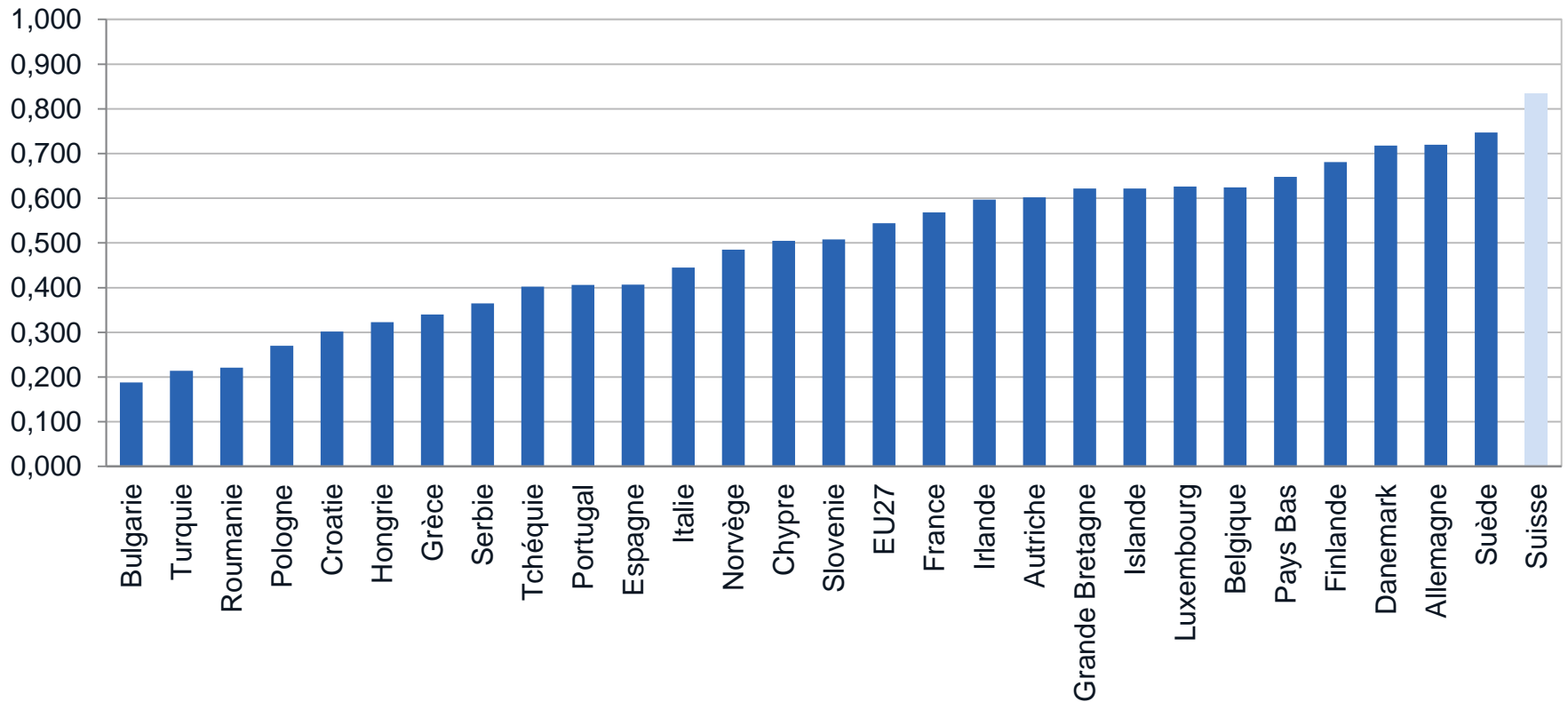
**Halte à la bureaucratie:** nous constatons une surréglementation et une



5. L'innovation – indispensable pour affronter les défis actuels

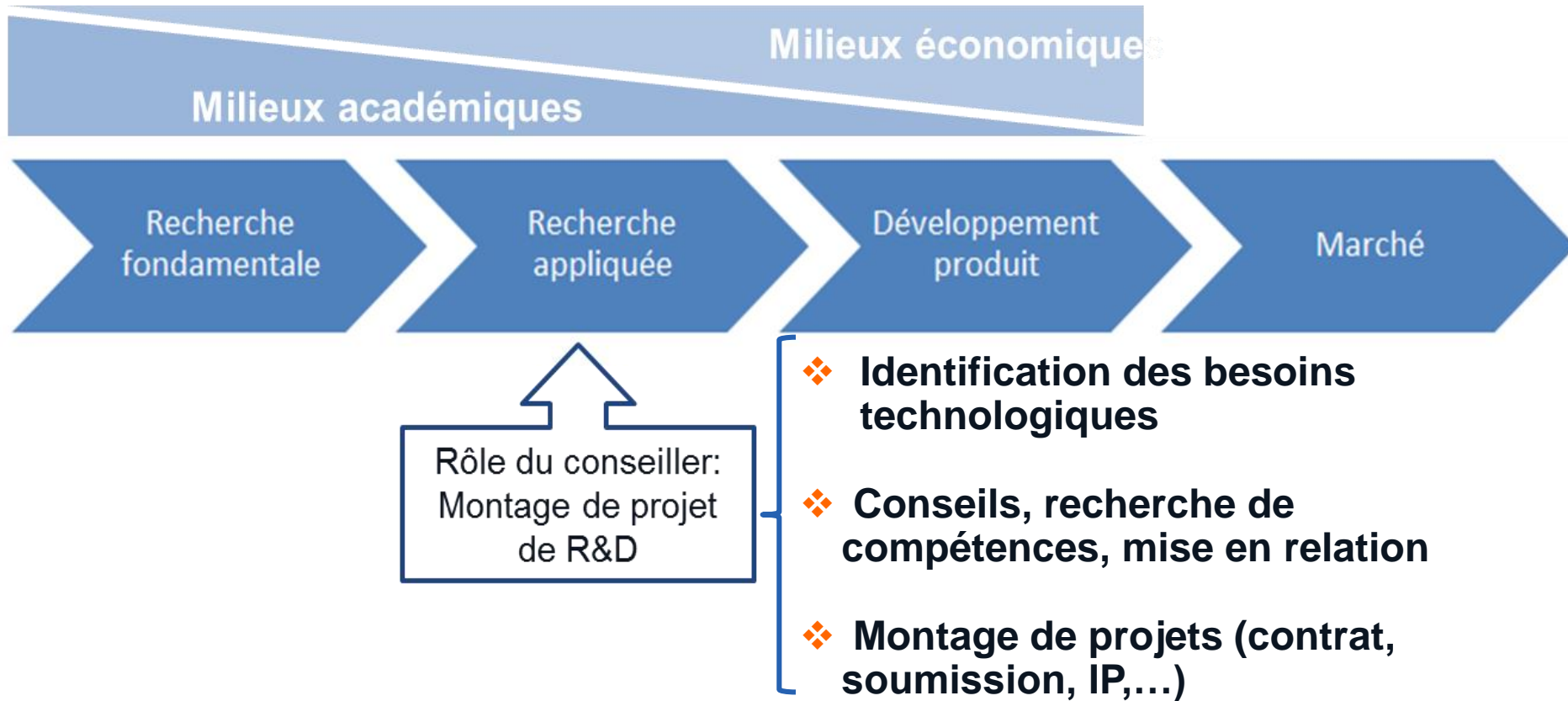


# Classement en matière d'innovation 2013



Source: Innovation Union Scoreboard 2013

# Services de conseils en montage de projets d'innovation technologiques



# Les conseillers en innovation Swissmem

- Renforcer et encourager les activités d'innovation au sein des entreprises MEM à travers le montage de projets d'innovation technologique pour de nouveaux produits et/ou procédés (excl. Business dév. + gestion/management)
- Assister les PME à identifier le type de projet (p.ex. publique-privé, projet précompétitifs (p.ex. Open Innovation), mandat, contrat cadre, projet étudiant/stage, projet européen, etc...), le mode de financement et les partenariats adéquats
- Mettre en contact les entreprises membres et les Universités, EPF / Hautes écoles
- Sensibiliser les PME sur les questions relatives au transfert de savoir et à l'innovation





Merci pour votre attention

Swissmem – Suisse romande  
[www.swissmem.ch](http://www.swissmem.ch)  
[p.cordonier@swissmem.ch](mailto:p.cordonier@swissmem.ch)